



Soluzioni energetiche  
per scelte intelligenti



*Nova Luce Gas fornisce energia elettrica  
e gas con l'obiettivo di trovare sempre le  
soluzioni più efficaci e convenienti per il  
cliente.*

L'offerta di Nova si rivolge principalmente a:

- associazioni
- piccole e medie imprese
- privati
- amministratori di condominio

Numero Verde  
**800-864532**

*"L'energia non è mai stata così vicina, contattaci!"*

SEDE OPERATIVA  
Via Pace, 14  
20821 Meda (MB)

[www.novalucegas.it](http://www.novalucegas.it)

Tel 0362.1855479  
Fax 0362.1908016  
[info@novalucegas.it](mailto:info@novalucegas.it)



**PER INFORMAZIONI**

Dirigente Scolastico  
Dott.ssa Wilma De Pieri  
+39 0362.70645

**ISTITUTO  
COMPRESIVO  
STATALE "A.DIAZ"**



+39 0362.70960

+39 0362.70411



<https://www.icdiaz.it>



Ministero dell'Istruzione,  
dell'Università e della Ricerca

**Istituto Comprensivo Statale  
"A.Diaz"**

Via Giovanni XXIII, 6  
20821 Meda (MB)  
Scuola Secondaria I grado  
**"A.FRANK"**  
COD. MECC. MBMM85901R

**LA SCUOLA  
SI PRESENTA**

**ANNO SCOLASTICO 2020/2021**

**OPENDAY**

**14 DICEMBRE 2019**

**DALLE 9.00 ALLE 12.00**

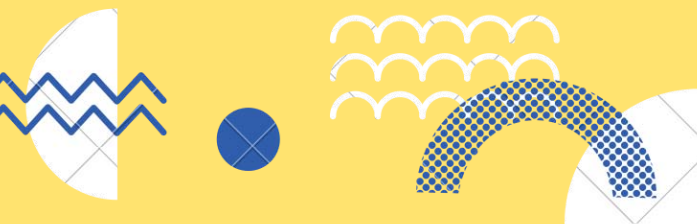


*Eventuale visita della scuola su  
prenotazione telefonica  
+39 0362.70960*



UNIVERSITY OF  
CAMBRIDGE





## PROGETTI E ATTIVITÀ

Durante l'anno scolastico vengono sviluppati progetti innovativi, dal punto di vista didattico ed educativo, in armonia con quanto previsto dai programmi ministeriali e per soddisfare al meglio la continua richiesta di un sistema sociale sempre più indirizzato verso l'innovazione.

- ORIENTAMENTO
- EDUCAZIONE ALLA SALUTE
- EDUCAZIONE AMBIENTALE
- EDUCAZIONE STRADALE
- SPETTACOLI TEATRALI
- PROGETTO LETTURA
- ALFABETIZZAZIONE PER STRANIERI
- INTEGRAZIONE DVA
- RACCORDO SCUOLA PRIMARIA
- RACCORDO SCUOLA SECONDARIA
- INFORMATICA/ECDL
- CERTIFICAZIONI LINGUISTICHE
- GIORNATE DI SCUOLA APERTA
- SETTIMANE SPECIALI
- ATTIVITÀ SPORTIVE
- VISITE DI ISTRUZIONE
- STAGE LINGUISTICO ALL'ESTERO
- ADESIONI A PROPOSTE CULTURALI E CONCORSI

## ATTIVITÀ

Vengono organizzate di pomeriggio attività facoltative e opzionali di durata quadrimestrale o annuale quali:

Chitarra  
Cinematografia  
European Computer Driving License (classi seconde e terze)  
Latino (classi terze)  
Attività motoria  
Musical  
Teatro  
Tiro con l'arco  
Studio assistito  
Artistico

## SERVIZI

- Pre-scuola
- Post-scuola
- Mensa
- Trasporto

in collaborazione con  
l'amministrazione comunale di Meda

## COLLABORAZIONI ESTERNE

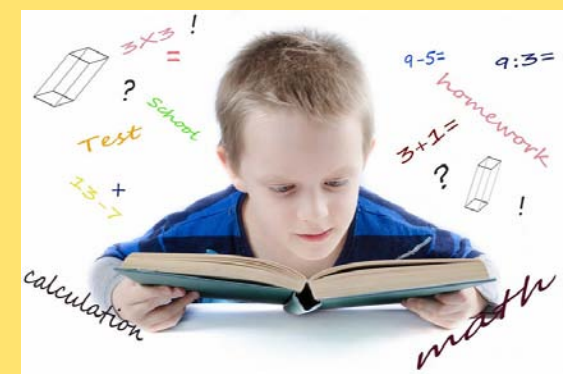
- Comitato genitori
- Amministrazione comunale di Meda
- Regione Lombardia e Provincia di Monza e della Brianza
- AICA
- ASL
- AVIS
- Club Alpino Italiano
- Polizia Locale
- Agenzie presenti sul territorio

## I NOSTRI MODELLI DAL LUNEDÌ AL VENERDÌ



Il Tempo Base comprende 30 spazi, di 50 e 55 minuti settimanali, distribuiti su 5 mattinate dalle 7.55 alle 13.40

Il Tempo Potenziato comprende 36 spazi, di 50 e 55 minuti, distribuiti su 5 mattinate dalle 7.55 alle 13.40 più due rientri pomeridiani, il lunedì e il mercoledì, dalle 14.40 alle 16.30



Sia per il TEMPO BASE sia per il TEMPO POTENZIATO è previsto l'insegnamento della seconda lingua comunitaria tra Francese, Spagnolo e Tedesco.

Sono previste giornate di scuola aperta per la realizzazione di progetti e concerti.